



Rheinland-Pfalz

VERMESSUNGS- UND
KATASTERVERWALTUNG

AUSBILDUNG GEOMATIKERIN / GEOMATIKER

Vermessungs- und Katasterverwaltung
Rheinland-Pfalz





IST DER BERUF DER RICHTIGE FÜR DICH?

Wenn Du gerne mit Zahlen umgehst, ein gutes Verständnis für technische Zusammenhänge besitzt, die Arbeit an Computern schätzt und den Umgang mit Rechts- und Verwaltungsvorschriften nicht scheust, könnte das Berufsbild des Geomatikers genau das Richtige für Dich sein.

WAS MACHEN GEOMATIKER?

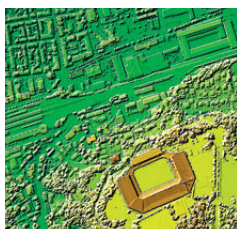
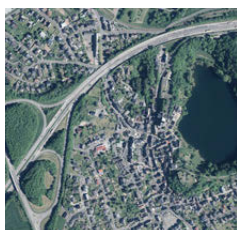
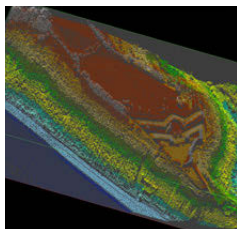
Der Arbeitsplatz des Geomatikers ist die Erde; genauer: die sorgfältige Dokumentation des Reliefs, der Topografie, der Objekte und Sachverhalte auf ihrer Oberfläche. Geomatiker beherrschen sämtliche Arbeitsschritte von der Geodatenerfassung über die computergestützte Weiterverarbeitung (Speicherung, Modellierung, Analyse, Interpretation) bis zur multimedialen Visualisierung und internetbasierten Verbreitung der Geodaten. Aufgabe ist es, Geodaten, die mittels Vermessungstechnik oder mit Methoden der Photogrammetrie und Fernerkundung erhoben werden, datenbankgerecht zu strukturieren, mit bestehenden Daten zu kombinieren und zu digitalen Produkten zu veredeln.

WAS LERNST DU IN DER AUSBILDUNG?

- Erfassen und Beschaffen von Geodaten
- Verarbeiten, Verwalten und Veranschaulichen von Geodaten
- Modellieren von Geodaten und Aufbereiten für verschiedene Medien
- Nutzen der Informations- und Kommunikationssysteme der Geoinformatik
- Durchführen von Aufträgen unter Verwendung von Geodaten
- Mitwirken in der Kundenberatung und Anwenden von Marketingstrategien
- Anwenden von Methoden der visuellen Kommunikation und grafischen Gestaltung von Karten
- Vermittlung und Darstellung komplexer räumlicher Sachverhalte
- Umsetzen von Geodaten in Karten, Präsentationsgrafiken und multimediale Produkte
- Beachten der berufsbezogenen Rechts- und Verwaltungsvorschriften
- Anwenden naturwissenschaftlicher und mathematischer Grundlagen der Geoinformationstechnologie
- Teamorientiertes und qualitätssicherndes Arbeiten

WER SIND WIR?

Wir sind eine moderne Dienstleistungsbehörde des Landes. Zu unseren Aufgaben gehört die Vermessung der Erdoberfläche vom einzelnen Grundstück und Gebäude bis hin zu komplexeren Objekten wie Straßen oder Gewässer sowie der landesweite Nachweis dieser Objekte in Datenbanken. Ob topografische Kartenwerke, Luftbilder, Katasterkarten, 3D-Modelle und vieles mehr - wir stellen diese amtlichen Geodaten analog und digital bereit. Ein Großteil dieser Geodaten wird heute im Internet als Geowebdienst präsentiert. Die Bewertung und Neuordnung von Grundstücken zählt ebenfalls zu unseren Aufgaben. Unsere Arbeit als Geodienstleister steht in enger Verzahnung zu Aufgaben anderer Behörden und der freien Wirtschaft.



WIE LÄUFT DIE AUSBILDUNG AB?

Einstellungstermin ist jeweils der 1. August eines Jahres. Die Ausbildung dauert grundsätzlich 3 Jahre. In der Regel schließt sich daran eine einjährige Anwärterzeit an, die Voraussetzung für eine Berufung in das Beamtenverhältnis ist.

Was erwarten wir?

Wir freuen uns auf motivierte Auszubildende mit:

- einem Schulabschluss, bei dem die Noten in den Fächern Mathematik und Deutsch eine Begabung in diesen Bereichen erkennen lassen sollten
- gutem mathematischen und technischen Verständnis sowie räumlichem Vorstellungsvermögen
- Teamgeist
- Einsatzbereitschaft, Flexibilität und Aufgeschlossenheit
- der Bereitschaft zur engagierten Mitarbeit



WAS BIETEN WIR?

Wir bieten eine qualifizierte und zukunftsweisende Ausbildung im staatlich anerkannten Ausbildungsberuf Geomatikerin/Geomatiker.

Die Ausbildung wird bei den Dienststellen der Vermessungs- und Katasterämter in Rheinland-Pfalz durchgeführt.

Unsere Verwaltung steht für die Vereinbarkeit von Beruf und Familie ein.

Standorte der Vermessungs- und Katasterämter und des Landesamtes für Vermessung und Geobasisinformation Rheinland-Pfalz (LVerGeo)



DU MÖCHTEST DICH BEWERBEN?

Bewerbungen sind jeweils bis Anfang Oktober mit:

- Lebenslauf,
- letztem Halbjahres- und Jahreszeugnis und
- Tätigkeitsnachweisen, wie z.B. Praktikantenbescheinigung, EDV-Kurse,...

unter Nennung des für die Ausbildung in Frage kommenden Vermessungs- und Katasteramts in Rheinland-Pfalz an das

Landesamt für Vermessung
und Geobasisinformation
Rheinland-Pfalz

Von-Kuhl-Straße 49
56070 Koblenz

ausbildung@vermkv.rlp.de

zu senden.

Wir freuen uns auf Deine Bewerbung!

Was wirst du verdienen?

1. Ausbildungsjahr:	1.036,82 €*
2. Ausbildungsjahr:	1.090,96 €*
3. Ausbildungsjahr:	1.140,61 €*

**Die angegebenen Beträge dienen der Orientierung und unterliegen tariflichen Änderungen.*



Rheinland-Pfalz

VERMESSUNGS- UND
KATASTERVERWALTUNG

Landesamt für Vermessung
und Geobasisinformation Rheinland-Pfalz

Von-Kuhl-Straße 49
56070 Koblenz

Telefon +49 261 492-0
Telefax +49 261 492-492

lvermgeo@vermkv.rlp.de
www.lvermgeo.rlp.de

**Ansprechpartner
und weitere Informationen:**

Christof Marx
Telefon +49 261 492-402
ausbildung@vermkv.rlp.de



www.lvermgeo.rlp.de >
Karriere und Ausbildung