



Rheinland-Pfalz

VERMESSUNGS- UND
KATASTERVERWALTUNG

DEINE KOORDINATEN FÜR DIE ZUKUNFT

Ausbildung und Kombiniertes Studium in der Vermessungs- und Katasterverwaltung Rheinland-Pfalz



Wir wünschen dir viel Spaß mit diesem kleinen Einblick in die Ausbildungsmöglichkeiten in der Vermessungs- und Katasterverwaltung.

Weitere Informationen zu den Ausbildungsmöglichkeiten stehen auf unserer Homepage bereit:
www.lvermgeo.rlp.de > Karriere & Ausbildung > Wir bilden aus
oder direkt unter **www.vermessung-ausbilden-studieren.rlp.de**



7° 35' 5,0" L 50° 22' 29,3" B

DEINE KOORDINATEN FÜR DIE ZUKUNFT



Unsere Dienststellen:

Vermessungs- und Katasteramt Osteifel-Hunsrück
Mayen mit weiterem Dienstort in Simmern/Hunsrück

Vermessungs- und Katasteramt Rheinhessen-Nahe
Alzey mit weiterem Dienstort in Birkenfeld

Vermessungs- und Katasteramt Rheinpfalz
Landau in der Pfalz mit weiterem Dienstort in Neustadt an der Weinstraße

Vermessungs- und Katasteramt Westeifel Mosel
Bernkastel-Kues mit weiterem Dienstort in Daun

Vermessungs- und Katasteramt Westerwald-Taunus
Westerburg mit weiterem Dienstort in Sankt Goarshausen

Vermessungs- und Katasteramt Westpfalz
Pirmasens mit weiterem Dienstort in Kusel

Landesamt für Vermessung und Geobasisinformation
Rheinland-Pfalz

Koblenz mit weiterem Dienstort in Bad Kreuznach

VERMESSUNGS- UND KATASTERVERWALTUNG RHEINLAND-PFALZ

Wir sind eine moderne Dienstleistungsbehörde des Landes. Zu unseren Aufgaben gehört die Vermessung der Erdoberfläche vom einzelnen Grundstück und Gebäude bis hin zu komplexeren Objekten wie Straßen oder Gewässer sowie der landesweite Nachweis dieser Objekte in Datenbanken. Ob topografische Kartenwerke, Luftbilder, Katasterkarten, 3D-Modelle und vieles mehr - wir stellen diese amtlichen Geodaten analog und digital bereit. Ein Großteil dieser Geodaten wird heute im Internet als Geowebdienst präsentiert. Die Bewertung und Neuordnung von Grundstücken zählt ebenfalls zu unseren Aufgaben. Unsere Arbeit als Geodienstleister steht in enger Verzahnung zu Aufgaben anderer Behörden und der freien Wirtschaft.



Wir bieten:
moderne Berufe
mit Zukunft.

Ausbildung und Studium.



Geomatiker/in Kombiniertes Studium



Geodaten erfassen

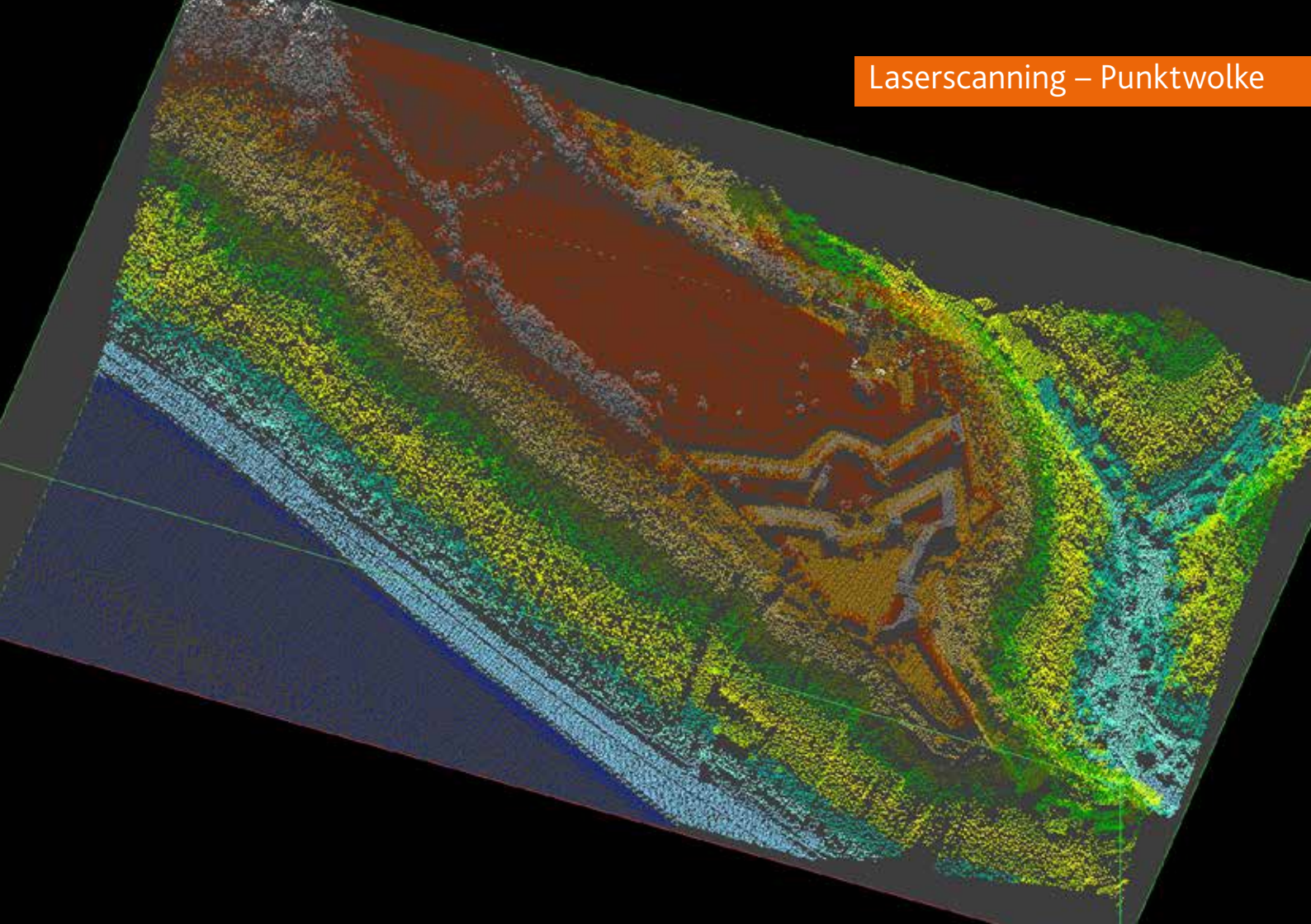
Geodaten in Geoinformationssystemen darstellen



Rheinland-Pfalz von oben
3D-Gebäude



Laserscanning – Punktwolke



Geodaten – überall präsent

- Navigation und Routing
- Nachweis von Grundeigentum
- Leitungskataster der Energieversorger
- Telekommunikation
- Vielfältige Planungsgrundlage
- ...

Wir liefern d



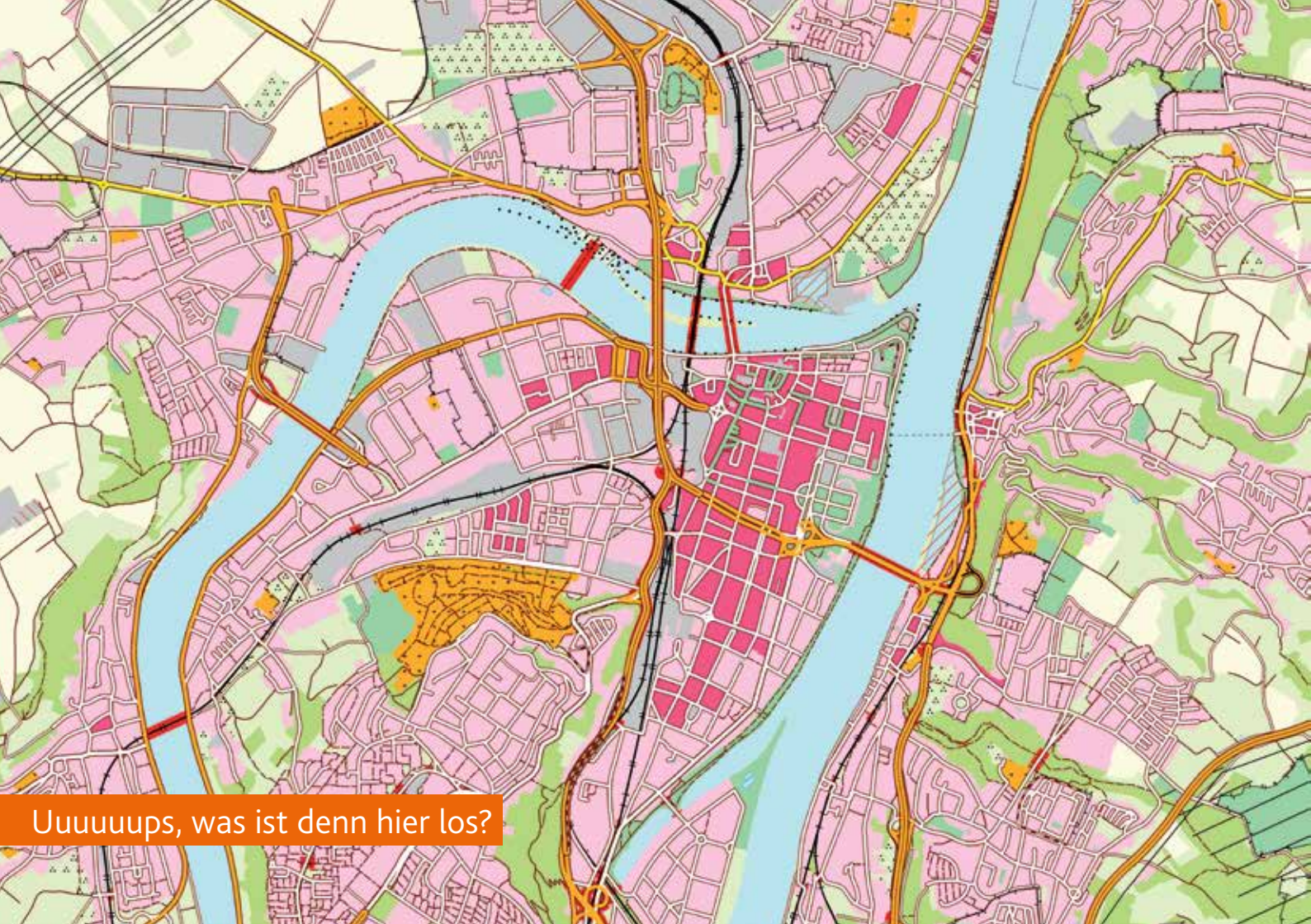
© Bild: ScisImages - www.fotolia.com

ie GeoBasis.



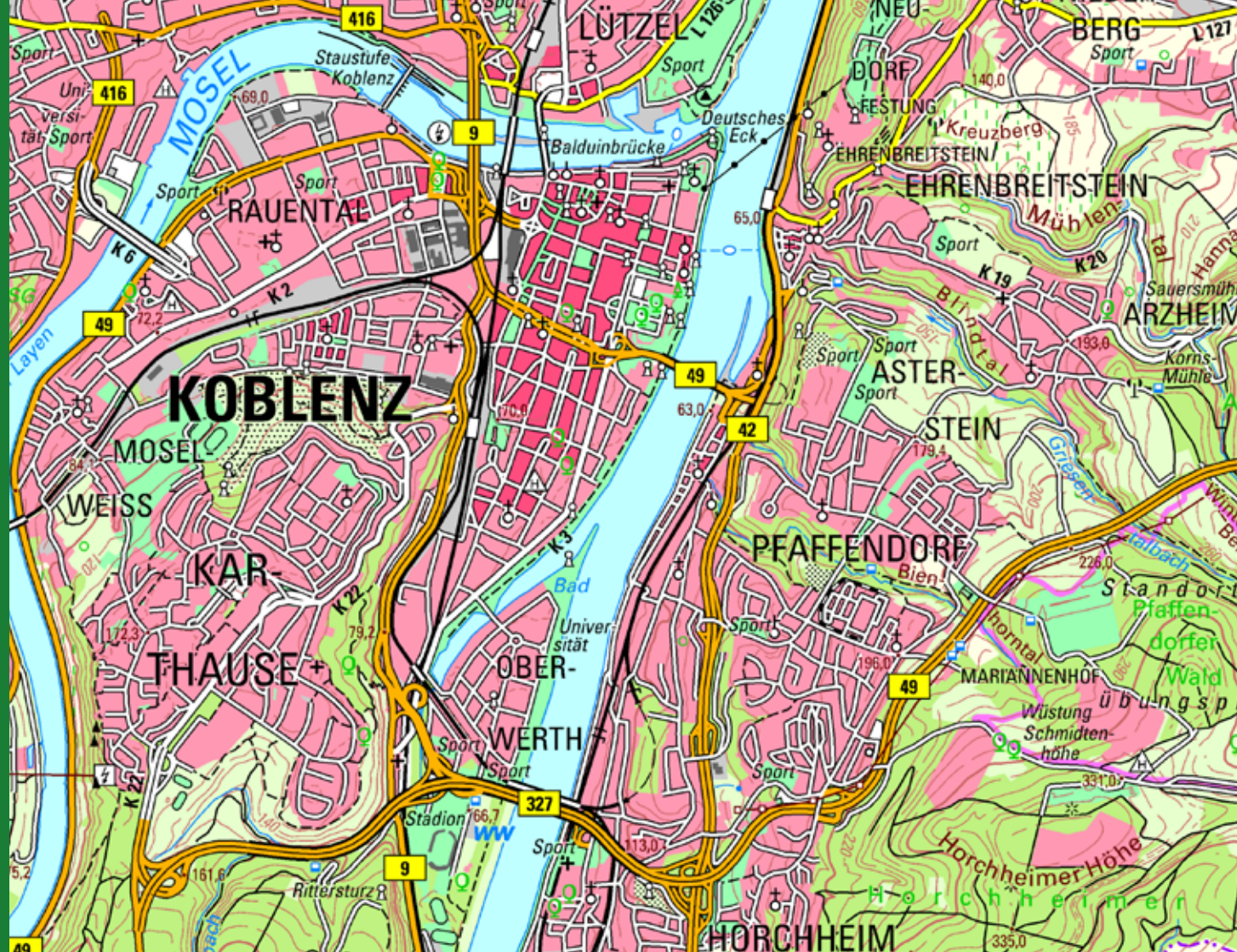


Frage für »Überflieger«:
Welche Elemente erkennst
du in diesem Luftbild?



Uuuuups, was ist denn hier los?

Ableitung einer Karte (DTK50)
aus dem Landschaftsmodell

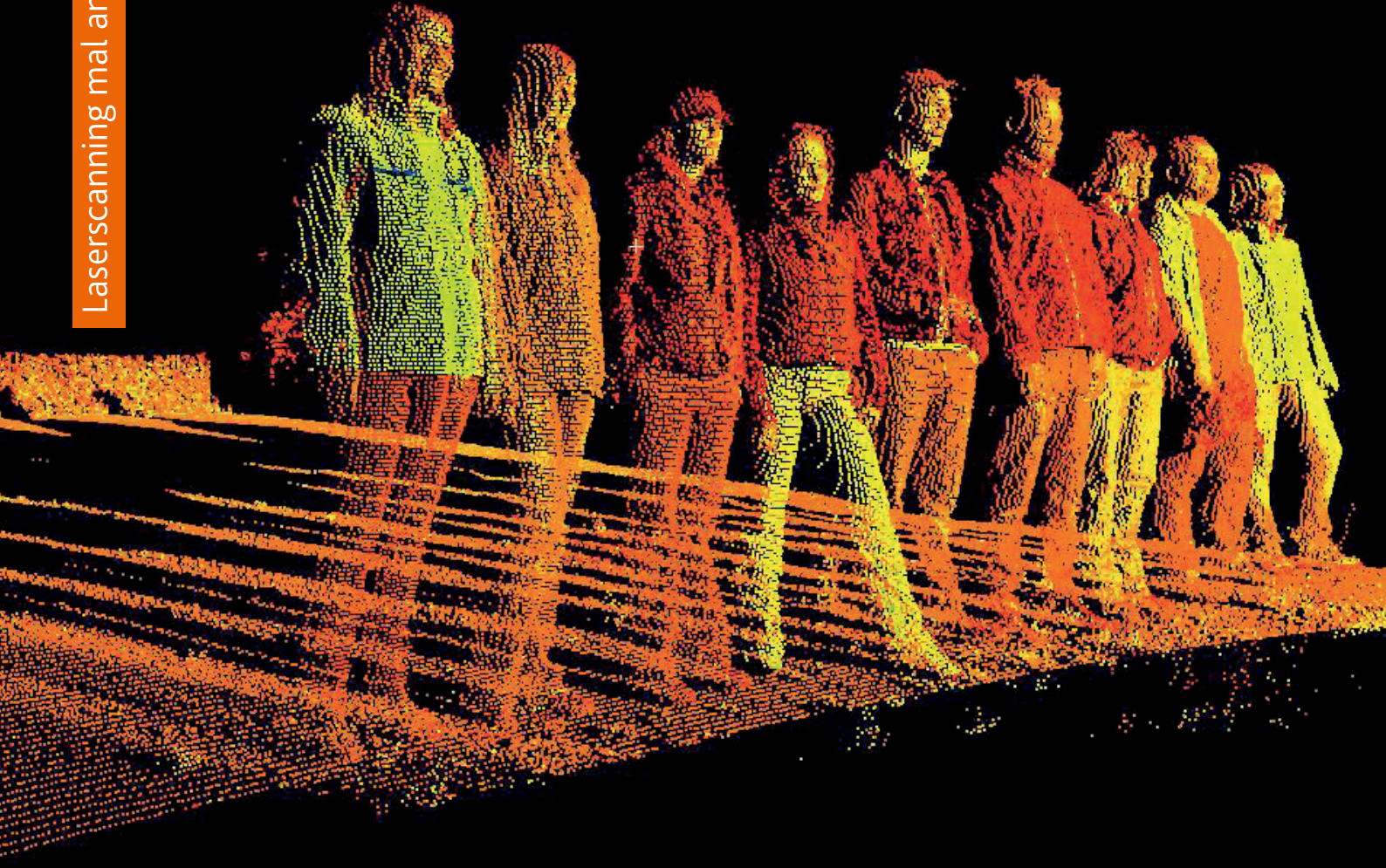


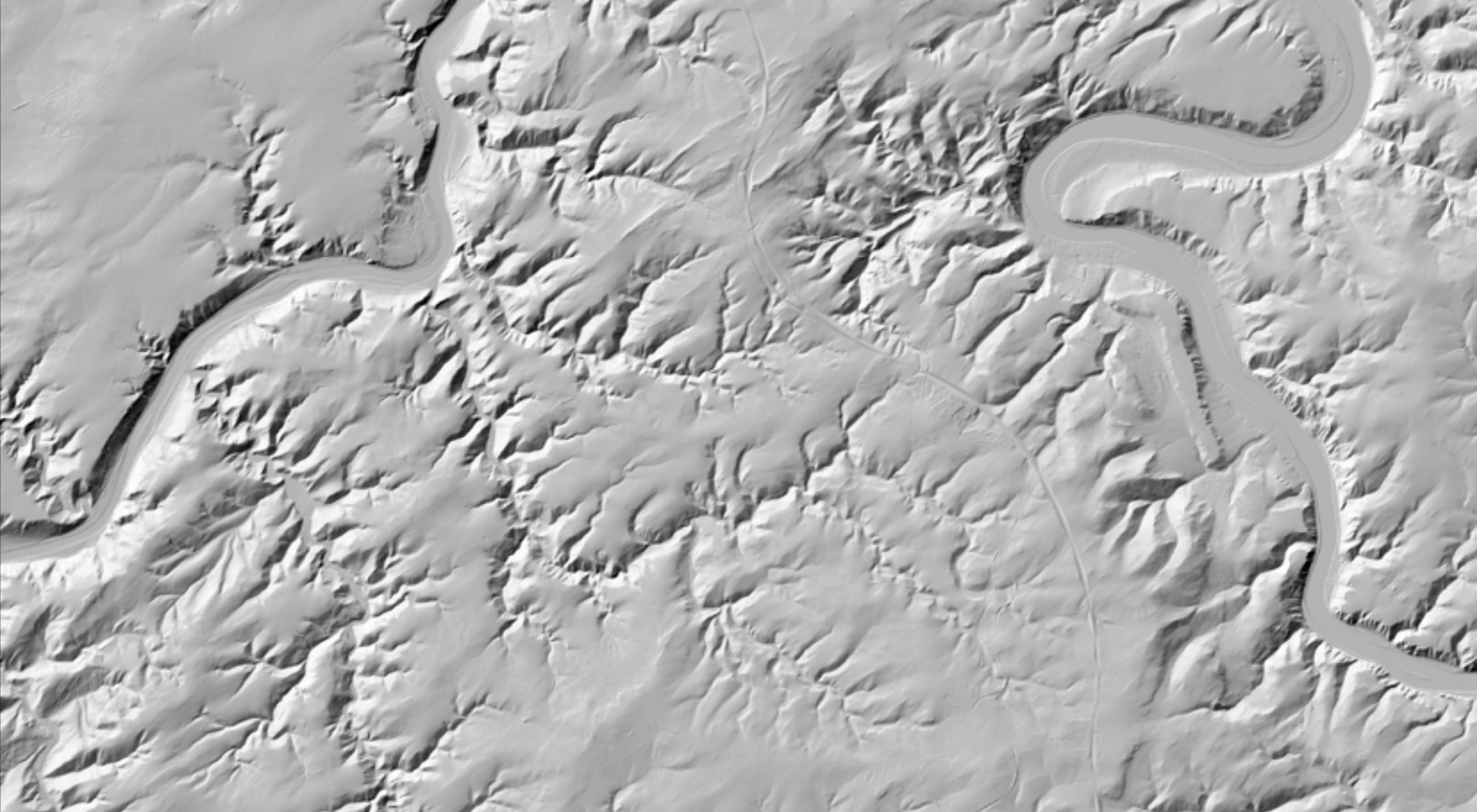


Wie, wo, wann nutzt DU Geodaten?



Laserscanning mal anders





Höhendaten
erfassen, auswerten, präsentieren –
mehr als graue Theorie

GEOMATIKER / GEOMATIKERIN

Landschaft erfassen und darstellen sind deine Aufgaben.

Mit modernen Messinstrumenten erfasst du geometrische raumbezogene Daten.

Du visualisierst die Geodaten in speziellen Geoinformationssystemen und bereitest sie zur multimedialen Weitergabe auf.

Du erstellst aus raumbezogenen Daten aller Art topografische oder thematische Karten und kartenverwandte Darstellungen sowie Präsentationsgrafiken und multimediale Produkte.

Deine Vorteile:

Du absolvierst eine qualifizierte und zukunftsweisende Ausbildung mit sehr guten Übernahmechancen. Nach einer einjährigen Anwärterzeit hast du sogar die Möglichkeit verbeamtet zu werden und somit einen krisensicheren Job!



geomatiker

weltvermesserer

$$a^2 + b^2 = c^2$$

arbeitsplatz-erde

vermkv

Wir freuen uns
auf DEINE Bewerbung!

KOMBINIERTES STUDIUM – Studieren mit Gehalt

Unser kombinierter Studiengang verbindet eine Verwaltungsausbildung für das 3. Einstiegsamt im vermessungs- und geoinformationstechnischen Dienst mit dem Bachelorstudiengang „Geoinformatik und Vermessung“ an der Hochschule Mainz.

Neben den Studieninhalten, in denen du beispielsweise die Funktionsweise eines GPS-Gerätes kennenlernst, bekommst du auch Aufgaben unserer Verwaltung und unsere Zusammenarbeit mit anderen Stellen vermittelt.

Deine Vorteile:

Während des gesamten Studiums erhältst du ein Gehalt – deine finanzielle Unterstützung ist damit gesichert. Da du neben deinem Bachelor-Studium gleichzeitig eine Verwaltungsausbildung bei uns absolvierst, hast du danach direkt die Möglichkeit auf eine Verbeamtung. Du hast dadurch zwei Abschlüsse in der Tasche, sparst enorm Zeit und kannst sofort in unserer Verwaltung durchstarten!



Wir freuen uns
auf DEINE Bewerbung!

7° 35' 5,0" L 50° 22' 29,3" B



© Bild: marqs - stock.adobe.com - www.fotolia.com

Du interessierst dich für Mathematik, Informatik, Naturwissenschaft und Technik? Und deine Schulzeit ist bald zu Ende? Du denkst noch drüber nach, welcher Beruf am besten zu dir passen könnte?

Da hätten wir eine Idee für dich!

Lerne in einem **Praktikum** unsere Verwaltung kennen und entdecke moderne Berufe der Geoinformationstechnologie!

Vermessungen vorbereiten und durchführen, Messergebnisse verarbeiten, später auswerten und präsentieren,...

Hört sich das nach einer großen Herausforderung an? Nimm sie an, probier's aus!

Im Praktikum wirst du das alles kennenlernen und bekommst dazu weitere Infos zu unseren Ausbildungs- und Studienmöglichkeiten.



Starte deine Karriere in der VermKV
und freue dich auf einen zukunftssicheren Arbeitsplatz
in einer technischen Verwaltungsbehörde.



Rheinland-Pfalz

VERMESSUNGS- UND
KATASTERVERWALTUNG

Landesamt für Vermessung und Geobasisinformation Rheinland-Pfalz

Von-Kuhl-Straße 49
56070 Koblenz

lvermgeo@vermkv.rlp.de
www.lvermgeo.rlp.de

Druck und Gestaltung:

Landesamt für Vermessung und Geobasisinformation Rheinland-Pfalz, August 2020

© Bilder: www.fotolia.de, www.pixabay.de oder

Darstellungen aus den Produkten der Vermessungs- und Katasterverwaltung Rheinland-Pfalz

Land Rheinland-Pfalz **FAMILIEN-**
FREUNDLICHER
ARBEITGEBER